



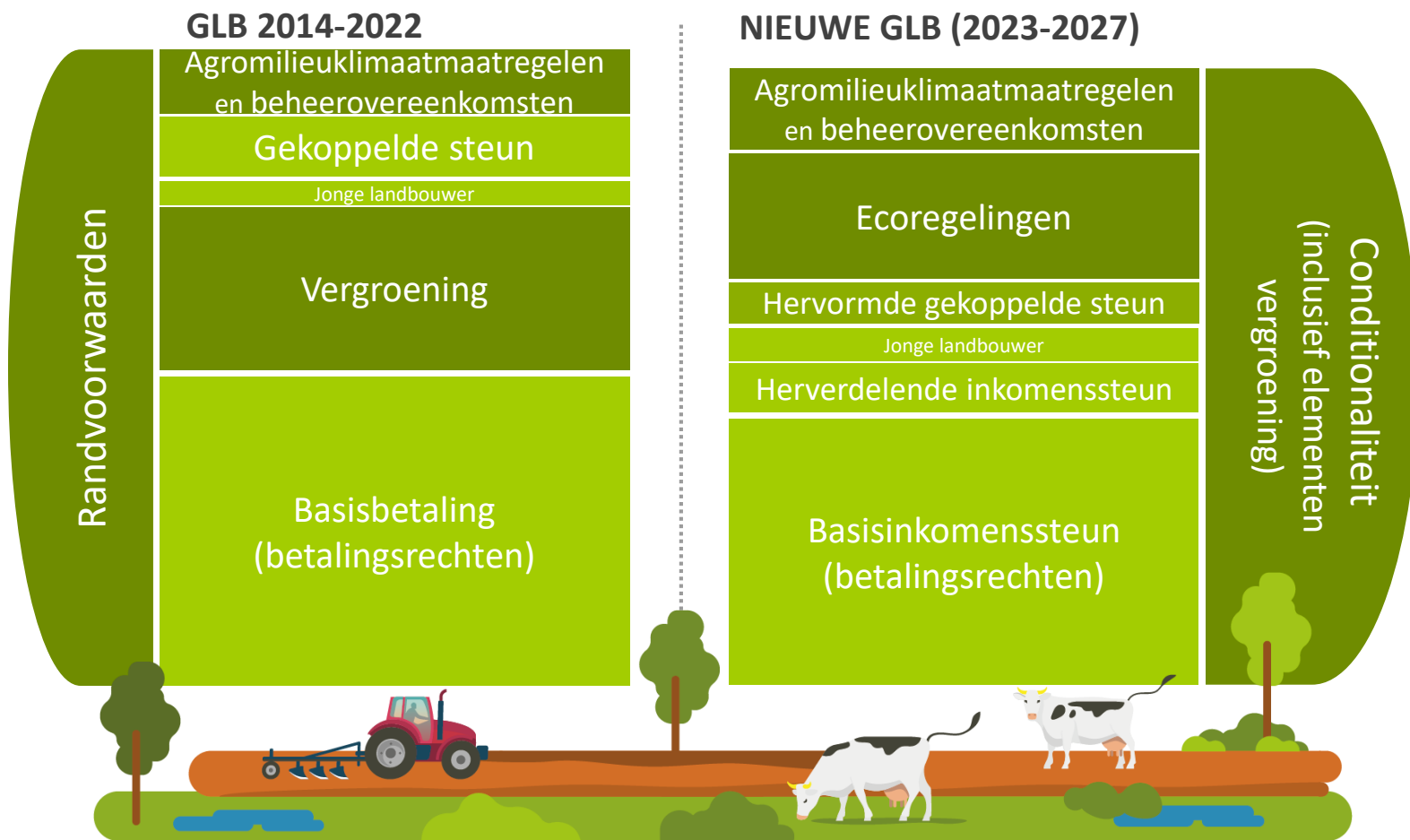
**Vlaanderen**  
is landbouw & visserij

# Nieuw GLB – aandachtspunten voor de vleesveehouder

DEPARTEMENT  
LANDBOUW  
& VISSERIJ



# Vergelijking vorige GLB met nieuwe GLB



# Duurzame zoogkoeienhouderij

- ▶ **Hervormde zoogkoeienpremie:** geen quotum wel instapvoorwaarden
- ▶ **Actieve landbouwers met actief rundveebeslag**
- ▶ **Voorwaarden**
  - Instapvoorwaarden
    - × Behoud areaal blijvend grasland op perceelniveau
    - × Minimaal 20 punten via:
      - × Duurzaam graslandbeheer
      - × Voederproductie en -diversificatie
  - Subsidievoorwaarden

# Gekoppelde inkomenssteun

## ► Subsidievoorwaarden

- Minimum 10 kalvingen (geen quotum meer)
- Vleestype moederdieren en kalveren (geen lijst meer)
- I&R moederdieren en kalveren
- Min. 90% aanwezigheid van de moederdieren.
- Min. 30% kalveren drie maanden aanhouden.
- Toegang tot weide van 15 mei tot 15 september (moederdieren)

# Voorbeeld duurzame zoogkoeienhouderij

- ▶ 130 kalvingen + bijhorend jongvee en stieren (ong. 325 runderen in totaal)
- ▶ Totale oppervlakte = 50 ha
  - 35 ha grasland waarvan
    - × 25 ha weiden
    - × 10 ha maailand
  - 12 ha kuilmaïs
  - 3 ha wintertarwe



## Voorbeeld – instapvoorwaarde: duurzaam graslandbeheer

▶ 130 kalvingen + bijhorend jongvee en stieren (ong. 325 runderen in totaal)

▶ Totale oppervlakte = 50 ha

→ 35 ha grasland waarvan

× 25 ha weiden

× 10 ha maailand

→ 12 ha kuilmaïs

→ 3 ha wintertarwe

Grasland onder beheer/ areaal grasland

- grasland onder beheer = 0 ha

- Areaal grasland = 35 ha

	Punten
Graslandbeheer	
Voederproductie	
diversificatie	
Eiwit	
totaal	

## Voorbeeld – instapvoorwaarde: duurzaam graslandbeheer

▶ 130 kalvingen + bijhorend jongvee en stieren (ong. 325 runderen in totaal)

▶ Totale oppervlakte = 50 ha

→ 35 ha grasland waarvan

× 25 ha weiden

× 10 ha maailand

→ 12 ha kuilmaïs

→ 3 ha wintertarwe

Grasland onder beheer/ areaal grasland

- grasland onder beheer = 0 ha

- Areaal grasland = 35 ha

-  $0/35 = 0 \rightarrow 0$  punten

	Punten
Graslandbeheer	0
Voederproductie	
diversificatie	
Eiwit	
totaal	0

# Voorbeeld – instapvoorwaarde: voederproductie- en diversificatie

- ▶ 130 kalvingen + bijhorend jongvee en stieren (ong. 325 runderen in totaal)
- ▶ Totale oppervlakte = 50 ha
  - 35 ha grasland waarvan
    - × 25 ha weiden
    - × 10 ha maailand
  - 12 ha kuilmaïs
  - 3 ha wintertarwe

Areaal voederteelten  
- = 35 + 12 = 47ha

	Punten
Graslandbeheer	0
Voederproductie	
diversificatie	
Eiwit	
totaal	0



# Voorbeeld – instapvoorwaarde: voederproductie- en diversificatie

- ▶ 130 kalvingen + bijhorend jongvee en stieren (ong. 325 runderen in totaal)
- ▶ Totale oppervlakte = 50 ha
  - 35 ha grasland waarvan
    - × 25 ha weiden
    - × 10 ha maailand
  - 12 ha kuilmaïs
  - 3 ha wintertarwe

Areaal voederteelten

- = 35 + 12 = 47ha

Grasland/voederteelten

- 35/47 = 74,04%

	Punten
Graslandbeheer	0
Voederproductie	
diversificatie	
Eiwit	
totaal	0



# Voorbeeld – instapvoorwaarde: voederproductie- en diversificatie

- ▶ 130 kalvingen + bijhorend jongvee en stieren (ong. 325 runderen in totaal)
- ▶ Totale oppervlakte = 50 ha
  - 35 ha grasland waarvan
    - × 25 ha weiden
    - × 10 ha maailand
  - 12 ha kuilmaïs
  - 3 ha wintertarwe

Areaal voederteelten

- = 35 + 12 = 47ha

Grasland/voederteelten

- 35/47 = 74,04% → 13 punten voor voederproductie

	Punten
Graslandbeheer	0
Voederproductie	13
diversificatie	
Eiwit	
totaal	0

# Voorbeeld – instapvoorwaarde: voederproductie- en diversificatie

▶ 130 kalvingen + bijhorend jongvee en stieren (ong. 325 runderen in totaal)

▶ Totale oppervlakte = 50 ha

→ 35 ha grasland waarvan

× 25 ha weiden

× 10 ha maailand

→ 12 ha kuilmaïs

→ 3 ha wintertarwe

## Diversificatie

- Voederareaal: 47ha

- Opp niet mais en niet gras= 0 ha

-  $0 \text{ ha} / 47 \text{ ha} = 0\% < 5\% \rightarrow 0$  punten voor diversificatie

	Punten
Graslandbeheer	0
Voederproductie	13
diversificatie	0
Eiwit	
totaal	13



# Voorbeeld – instapvoorwaarde: voederproductie- en diversificatie

- ▶ 130 kalvingen + bijhorend jongvee en stieren (ong. 325 runderen in totaal)
- ▶ Totale oppervlakte = 50 ha
  - 35 ha grasland waarvan
    - × 25 ha weiden
    - × 10 ha maailand
  - 12 ha kuilmaïs
  - 3 ha wintertarwe

## Diversificatie met eiwit

- Alleen als diversificatie > 7 % en min. 5% eiwitteelt
- 0 punten voor eiwit

	Punten
Graslandbeheer	0
Voederproductie	13
diversificatie	0
Eiwit	0
totaal	13

## Voorbeeld

- ▶ 130 kalvingen + bijhorend jongvee en stieren (ong. 325 runderen in totaal)
- ▶ Totale oppervlakte = 50 ha
  - 35 ha grasland waarvan
    - × 25 ha weiden
    - × 10 ha maailand
  - 12 ha kuilmaïs
  - 3 ha wintertarwe

	Punten
Graslandbeheer	0
Voederproductie	13
diversificatie	0
Eiwit	0
totaal	13

→ 7 punten te kort! En nu?

# Voorbeeld

▶ 130 kalvingen + bijhorend jongvee en stieren (ong. 325 runderen in totaal)

▶ Totale oppervlakte = 50 ha

→ 35 ha grasland waarvan

× 25 ha weiden

× 10 ha maailand

→ 12 ha kuilmaïs

→ 3 ha wintertarwe

## Optie 1

- 7 punten via duurzaam graslandbeheer

- 7 punten = 10,25% grasland onder beheer

- 10,25% van 35 ha grasland = 3,6ha

- → ecologisch beheerd grasland, meerjarig grasland,...

	Punten
Graslandbeheer	0 + 7
Voederproductie	13
diversificatie	0
Eiwit	0
totaal	20

# Conditionaliteit: teeltrotatie

- ▶ Bedrijfsniveau: Pas gewasrotatie toe op minstens 1/3 van bouwlandareaal
  - Andere hoofdteelt dan voorgaande jaar
  - Na hoofdteelt van voorgaande jaar een nateelt die minstens 12 weken aanwezig is en tot een andere gewassoort hoort
  - Meerjarige gewassen, grassen, kruidachtige voedergewassen worden niet meegeteld
- ▶ Perceelsniveau: Maximaal 3 jaar na elkaar eenzelfde hoofdteelt op een perceel
  - Niet voor Meerjarige gewassen, grassen, kruidachtige voedergewassen en braak

# Maatregelen grasland

\*Hernieuwing: ploegen en herinzaaien

	<b>ER</b> Behoud meerjarig grasland	<b>AMKM</b> Tijdelijk naar blijvend grasland	<b>ER</b> Ecologisch beheerd grasland
Wat?	<ul style="list-style-type: none"> <li>- 1-jarig</li> <li>- Min. 10 jaar grasland in VA</li> <li>- Voorgaande 6 jaar + jaar zelf niet hernieuwd*</li> </ul>	<ul style="list-style-type: none"> <li>- 5-jarig</li> <li>- Tijdelijk grasland langer aanhouden en omzetten naar blijvend grasland</li> </ul>	<ul style="list-style-type: none"> <li>- 1-jarig</li> <li>- Graslanduitbating zonder gewasbeschermingsmiddelen of kunstmest</li> <li>- facultatief: extensieve begrazing</li> </ul>
Voorwaarden	<ul style="list-style-type: none"> <li>- Geen reeds geldend scheurverbod (bv. EKBG)</li> <li>- min. 30 are (Vlaams Gewest + BHG)</li> </ul>	<ul style="list-style-type: none"> <li>- voorgaande 4 jaar + jaar zelf grasland in VA en niet hernieuwd*</li> <li>- 5<sup>e</sup> voorgaande jaar niet grasland in VA</li> <li>- Behoud percelen blijvend grasland gedurende looptijd verbintenis (niet hernieuwen)</li> <li>- min. 30 are (Vlaams Gewest)</li> </ul>	<ul style="list-style-type: none"> <li>- Geen GBM, behalve pleksgewijs tegen akkerdistel</li> <li>- Geen kunstmeststoffen</li> <li>- Geen derogatieperceel of beperkingen vanuit regelgeving</li> <li>- min. 30 are (Vlaams Gewest + BHG) facultatief:</li> <li>- bij begrazing <math>\leq 2</math> GVE/ha</li> <li>- Actief veebeslag voor herkauwers</li> </ul>
Subsidiebedrag (€/ha)	<ul style="list-style-type: none"> <li>- 115 bij 10-14 jaar grasland</li> <li>- 145 bij <math>\geq 15</math> jaar grasland</li> </ul>	325	<ul style="list-style-type: none"> <li>- 300</li> <li>- 400 bij extensieve begrazing</li> </ul>
Aanvragen	BMG in VA	TBG in VA	EBG + (EXB) in VA
Meer info	<a href="#">Fiche behoud meerjarig grasland</a>	<a href="#">Fiche de omzetting van tijdelijk naar blijvend grasland</a>	<a href="#">Fiche ecologisch beheerd grasland</a>



# Maatregelen eiwitteelten

	AMKM Meerjarige ecoteelten	ER Eenjarige ecoteelten	ER Vruchtafwisseling met vlinderbloemige
Wat?	<ul style="list-style-type: none"> <li>- 2- of 3-jarig</li> <li>- grasklaver/luzerne/grasluzerne/rode klaver <b>of</b></li> <li>- Graskruidenmengsel (productief kruidenrijk grasland) <b>of</b></li> <li>-Luzerne met uitgestelde maaidatum (LUM)</li> </ul>	<ul style="list-style-type: none"> <li>- 1-jarig</li> <li>- Voedererwten, veldbonen, soja, quinoa <b>of</b></li> <li>- Drooggeogste erwten, Vicia bonen, Phaseolus-bonen <b>of</b></li> <li>- Mengteelten granen en vlinderbloemigen</li> </ul>	<ul style="list-style-type: none"> <li>- 1-jarig</li> <li>- Teelrotatie met verschillende plantenfamilies en minstens één vlinderbloemige</li> </ul>
Voorwaarden	<ul style="list-style-type: none"> <li>- Inzaai vanaf het najaar X-1</li> <li>- VLI en kruiden duidelijk zichtbaar</li> <li>- Herinzaai enkel na schriftelijke melding</li> <li>- min. 30 are (Vlaams Gewest)</li> <li>- Op perceel bouwland (niet op BG)</li> <li>- LUM: in beheergebieden voor soortenbescherming</li> </ul>	<ul style="list-style-type: none"> <li>- Hoofdteelt (15/05 – 31/08)</li> <li>- min. 30 are (Vlaams Gewest + BHG)</li> <li>- Op perceel bouwland (niet op BG)</li> </ul>	<ul style="list-style-type: none"> <li>- 4 voorgaande jaren: min. 2 jaar in gebruik hoofdteelt</li> <li>- <b>min. 50 are/bedrijf</b> (VG + BHG)</li> <li>- Op bouwland (huidig + 2 vorige jaren)</li> <li>- Vruchtafwisseling over 5 jaar: Hoofdteelten uit min. 3 vruchtafwisselingsgroepen en min. 1x VLI</li> </ul>
Subsidiebedrag (€/ha)	<ul style="list-style-type: none"> <li>- 230 voor VLI</li> <li>- 350 voor graskruiden</li> <li>- 600 voor LUM</li> </ul>	600	108
Aanvragen	MEV, MEG, MEL in VA	EET in VA	VAV in VA
Meer info	<a href="#">Fiche meerjarige ecoteelten</a>	<a href="#">Fiche eenjarige ecoteelten</a>	<a href="#">Fiche vruchtafwisseling met VLI</a>

# Vruchtafwisseling met vlinderbloemigen - voorbeeld

	2019	2020	2021	2022	2023	2024	2025	2026	2027
Teelt	gras-klaver	gras-klaver	voederbieten	mais	winter tarwe	gras-klaver	gras-klaver	gras-klaver	voederbieten
ER vruchtafwisseling					✓				
Ecoteelt eiwit									

	2019	2020	2021	2022	2023	2024	2025	2026	2027
Teelt	gras-klaver	gras-klaver	voederbieten	mais	winter tarwe	gras-klaver	gras-klaver	gras-klaver	voederbieten
ER vruchtafwisseling					✓	✓			
Ecoteelt eiwit						✗			

	2019	2020	2021	2022	2023	2024	2025	2026	2027
Teelt	gras-klaver	gras-klaver	voederbieten	mais	winter tarwe	gras-klaver	gras-klaver	gras-klaver	voederbieten
ER vruchtafwisseling					✓	✗	✗	✗	✓
Ecoteelt eiwit						✓	✓	✓	

## Meer info?

- ▶ Op website [www.vlaanderen.be/landbouw/glb2023](http://www.vlaanderen.be/landbouw/glb2023)
  - Overzicht maatregelen, combinatietabellen,...
  - Voor elke maatregel: infofiche met voorwaarden
- ▶ GLB – Subsidiewijzer: <https://www.vlaamsruraalnetwerk.be/glb-subsidiewijzer>
- ▶ [Bij uw buitendienst](#)

## Inkomenssteun

- **Vlaams-Brabant:** Tel. 016 66 61 40 - [inkomenssteun.vlaamsbrabant@lv.vlaanderen.be](mailto:inkomenssteun.vlaamsbrabant@lv.vlaanderen.be)
- **Antwerpen:** Tel. 03 224 92 00 - [inkomenssteun.antwerpen@lv.vlaanderen.be](mailto:inkomenssteun.antwerpen@lv.vlaanderen.be)
- **Limburg:** Tel. 011 74 26 50 - [inkomenssteun.limburg@lv.vlaanderen.be](mailto:inkomenssteun.limburg@lv.vlaanderen.be)
- **Oost-Vlaanderen:** Tel. 09 276 29 00 - [inkomenssteun.oostvlaanderen@lv.vlaanderen.be](mailto:inkomenssteun.oostvlaanderen@lv.vlaanderen.be)
- **West-Vlaanderen:** Tel. 050 24 76 20 - [inkomenssteun.westvlaanderen@lv.vlaanderen.be](mailto:inkomenssteun.westvlaanderen@lv.vlaanderen.be)