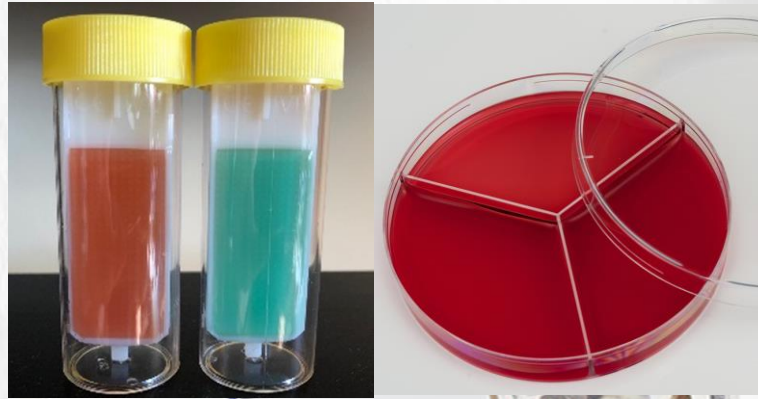


A close-up photograph of a cow's udder, showing the four teats. The udder appears swollen and red, indicating a clinical sign of mastitis. The cow's fur is white with brown patches.

**Resultaten veldproef selectief  
behandelen  
niet-ernstige klinische mastitis**

# Selectief behandelen van niet-ernstige klinische mastitis

# Wat?



18- 24u



Gram-positief of PB:  
Behandelen met AB



Gram-negatief of geen groei:  
NIET behandelen met AB

# Wat?



Mastitis management tool

Niet alle gevallen van mastitis “blind” behandelen

Ahv sneltesten voor kiemdetectie



Minder en strategischer gebruik van antibiotica



Minder kosten

Minder economische verliezen

# Waarom?



Time is money



Gericht behandelen



Weten waar je tegen vecht: kennis van de kiem



Minder en verantwoordelijker antibioticumgebruik

# Waarom?



Dierlijke en humane gezondheid beschermen



Nieuwe service



Meer betrokkenheid bij uiergezondheid op bedrijf



SDCT?

# Welke gevallen?



Milde klinische mastitis

Matige klinische mastitis



Ernstige klinische mastitis



# Welke gevallen?



Gram-positieve kiemen  
Polybacterieel



Gram-negatieve kiemen

*Mycoplasma spp.*

Gisten, schimmels

Niet-infectieuze oorzaken





# De wetenschap

**Selective treatment of non-severe clinical mastitis does not adversely affect cure, somatic cell count, milk yield, recurrence or culling: a systematic review and meta-analysis**

**Ellen de Jong<sup>1,2</sup>, Lien Creytens<sup>3</sup>, Sarne De Vlieghe<sup>3</sup>, Kayley D. McCubbin<sup>1,2</sup>, Mya**

**Baptiste<sup>1</sup>, Alexander A. Leung<sup>4</sup>, David Speksnijder<sup>5,6</sup>, Simon Dufour<sup>2,7</sup>, John R.**

**Middleton<sup>8</sup>, Pamela L. Ruegg<sup>9</sup>, Theo J.G.M. Lam<sup>10,11</sup>, David F. Kelton<sup>2,12</sup>, Scott**

**McDougall<sup>13,14</sup>, Sandra M. Godden<sup>15</sup>, Alfonso Lago<sup>16</sup>, Päivi J. Rajala-Schultz<sup>17</sup>, Karin**

**Orsel<sup>1</sup>, Volker Krömker<sup>18</sup>, John P. Kastelic<sup>1</sup>, and Herman W. Barkema<sup>1,2,4</sup>**

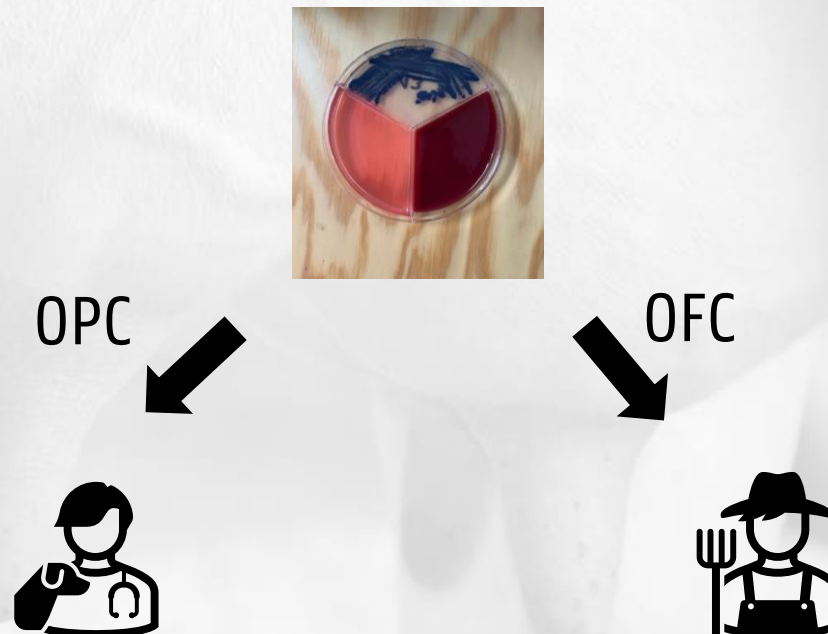
# De wetenschap

- 👤 Geen effect op klinische en bacteriologische genezing
- 👤 Melk kan sneller terug mee geleverd worden
- 👤 Geen effect op melkproductie en celgetal
- 👤 Geen effect op herval of opruimen
- 👤 Tot meer dan 50% reductie in antibioticumgebruik

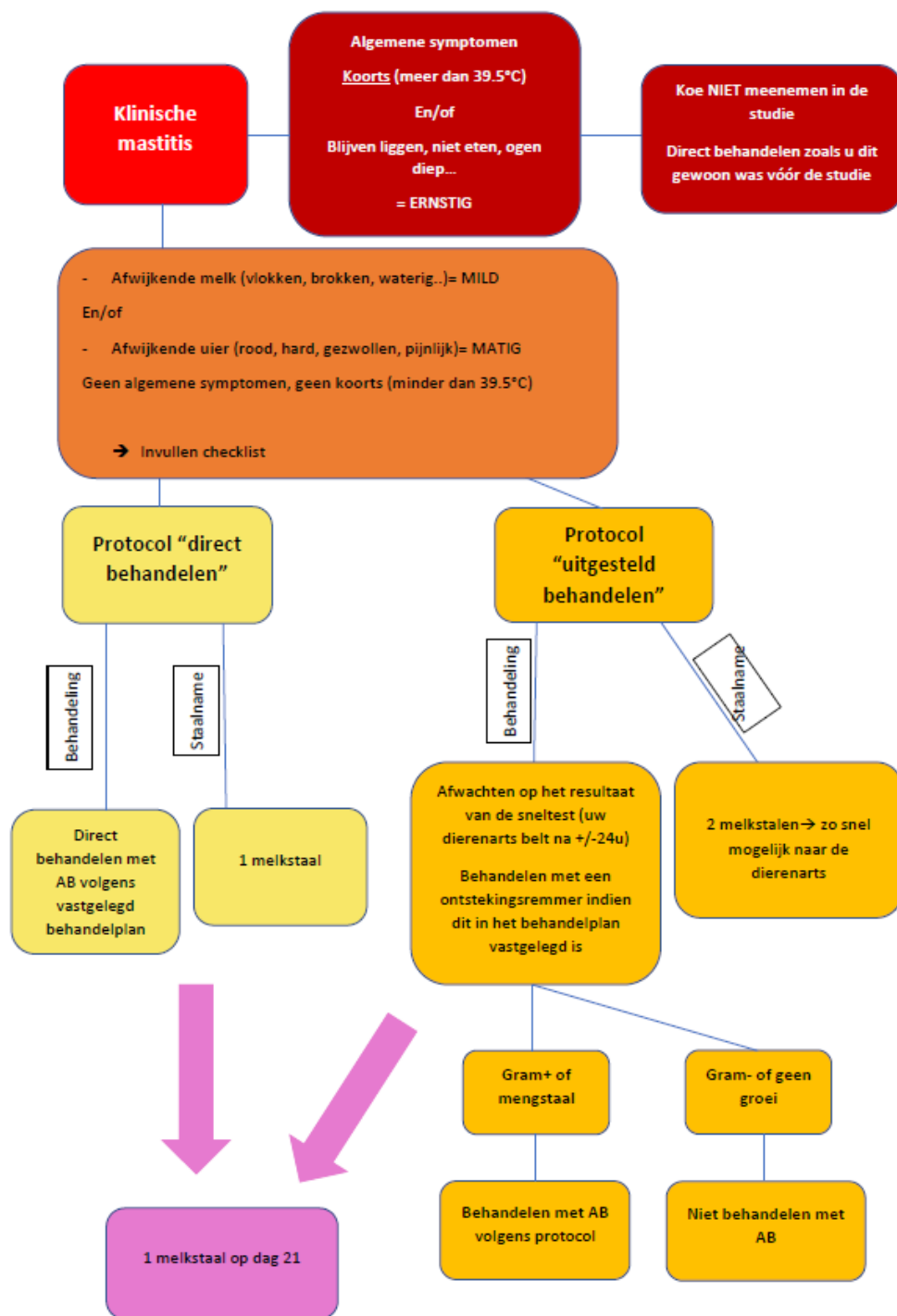
# De veldproef

# De veldproef

- 🦠 2 jaar (augustus 2022 – augustus 2024)
  - 🦠 “On-practice” culture (OPC): dierenartsen
  - 🦠 “On-farm” culture (OFC): medewerkers ILVO en Hooibeekhoeve



# De veldproef





# Wat willen we onderzoeken?




Effecten selectief behandelen niet-ernstige klinische mastitis op Vlaamse bodem


 Productieparameters

 Melkproductie (6 MPR-metingen)

 Somatisch celgetal (SCC) (6 MPR-metingen)

 Uiergezondheid

 Klinische genezing

 Bacteriologische genezing

 Aantal dagen uit de tank melken

 Antibioticumgebruik



Groep direct behandelen vs. groep uitgesteld behandelen

# De resultaten

# De resultaten



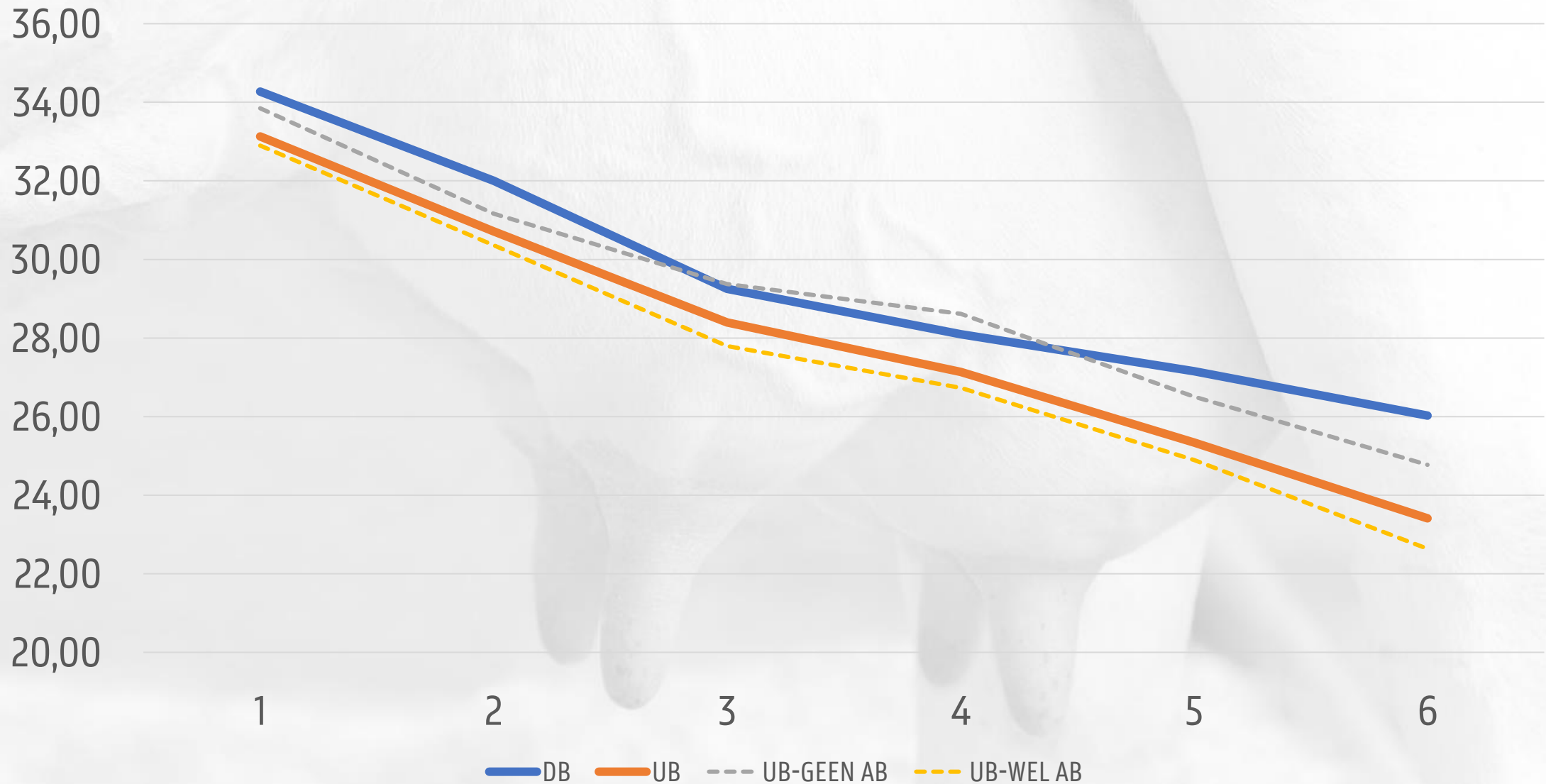
31



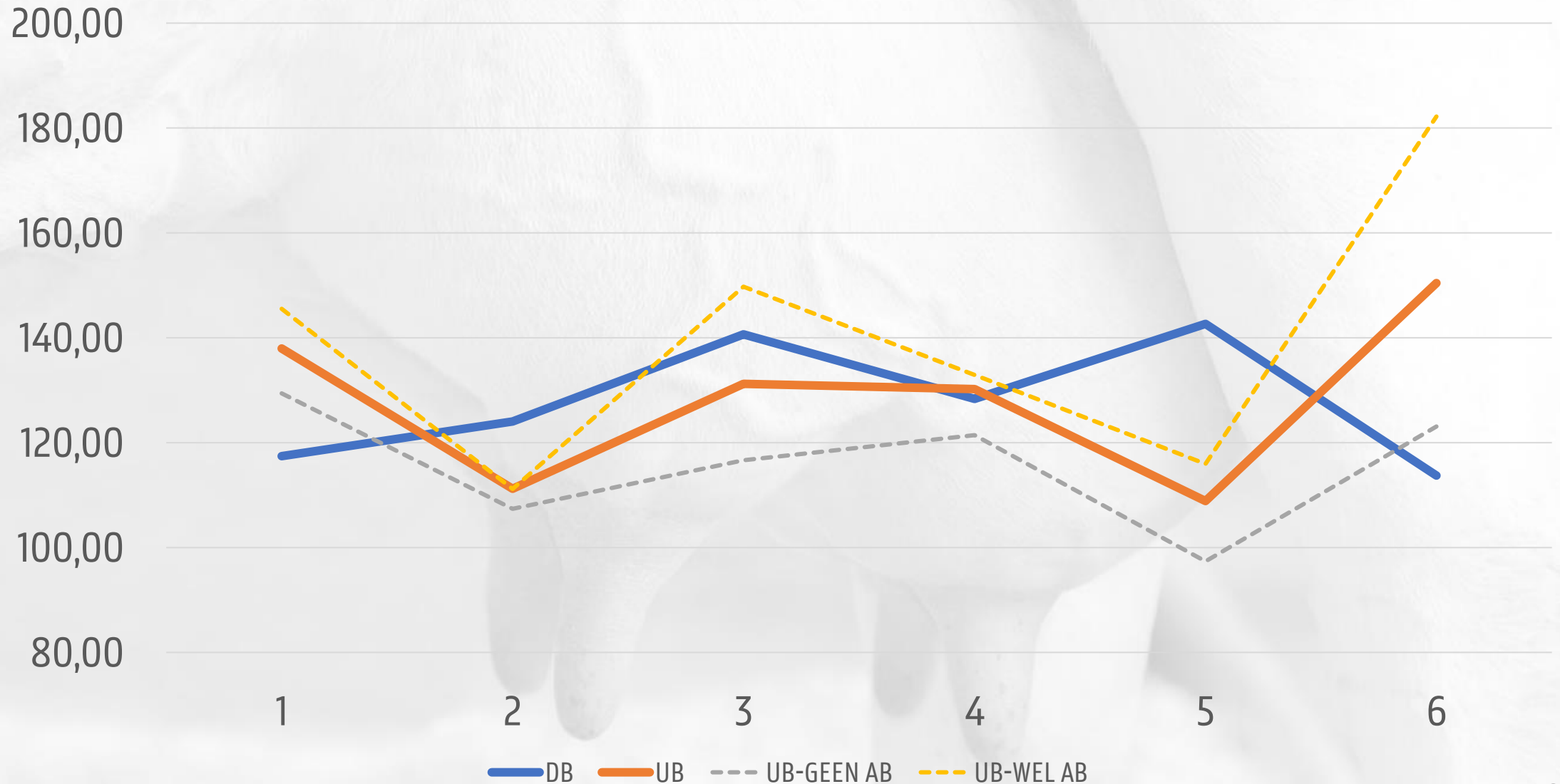
318



# Productieparameters - Melkproductie



# Productieparameters - SCC



# Uiergezondheid

	Direct behandelen	Uitgesteld behandelen
<b>Gemiddeld aantal dagen tot klinische genezing</b>	3,38 dagen	3,68 dagen
<b>% bacteriologische genezing</b>	78%	64%
<b>Gemiddeld aantal dagen uit de tank melken</b>	8,92 dagen	6,20 dagen
<b>% gebruik van antibiotica</b>	100%	58%

# Uiergezondheid

	Direct behandelen	Uitgesteld behandelen	UB-Geen AB	UB-Wel AB
<b>Gemiddeld aantal dagen tot klinische genezing</b>	3,38 dagen	3,68 dagen	3,40 dagen	3,92 dagen
<b>% bacteriologische genezing</b>	78%	64%	56%	71%
<b>Gemiddeld aantal dagen uit de tank melken</b>	8,92 dagen	6,20 dagen	0,98 dagen	10,31 dagen
<b>% gebruik van antibiotica</b>	100%	58%	0%	100%

**In de praktijk**

# Benodigdheden

👉 Propere ruimte



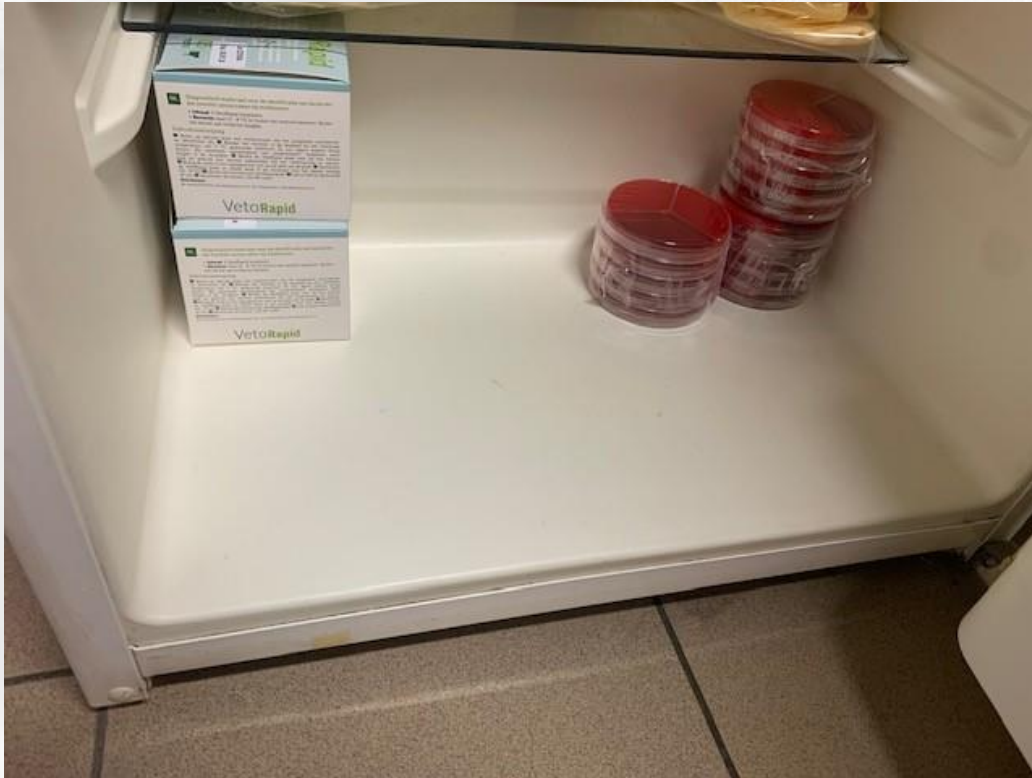
# Benodigdheden

👶 Incubator



# Benodigdheden

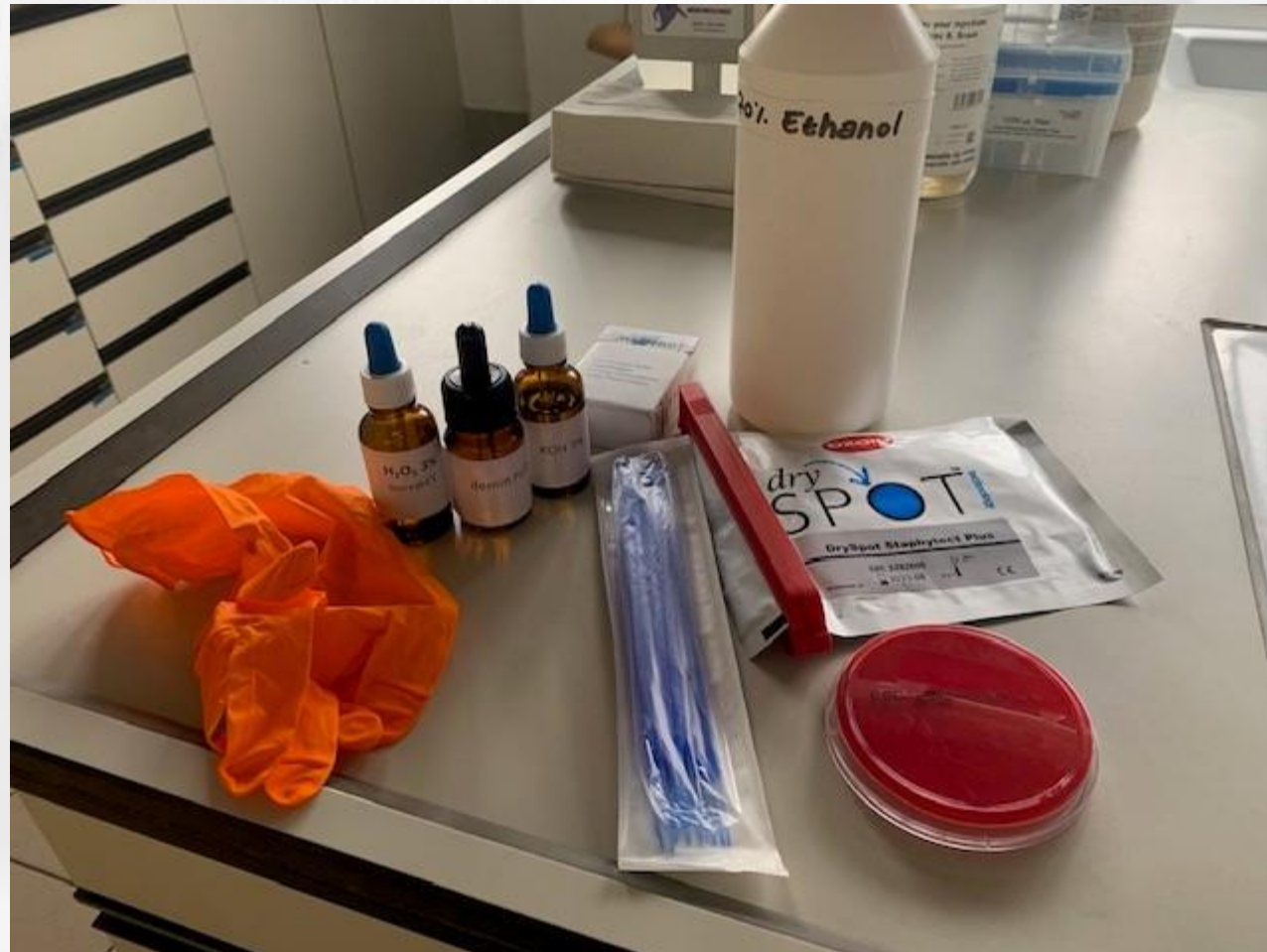
👉 Koelkast





# Benodigdheden

🧤 Alcohol, handschoenen, entnaalden en ev. draagglaasjes en additionele testen



# Benodigdheden

👉 RMA-container



# Sneltesten

- 🧪 Agar, welletjes, Petrifilm, chip, PCR
- 🧪 Incuberen bij 37°C
- 🧪 18 – 24u tot resultaat (met uitzonderingen)
- 🧪 Handig in gebruik
- 🧪 Additionele testen

# Soorten sneltesten

 Met agar

 1, 2, 3 of 4 kwadranten

 Petrifilm

 Zonder agar

 Welletjes met kleurverandering

 Chip

 PCR

 Met of zonder antibiogram

# Bloedagar + McConkey



Groei: alles (geen *Mycoplasma spp.*)



Gram-negatief

# Micromast



*E. coli*

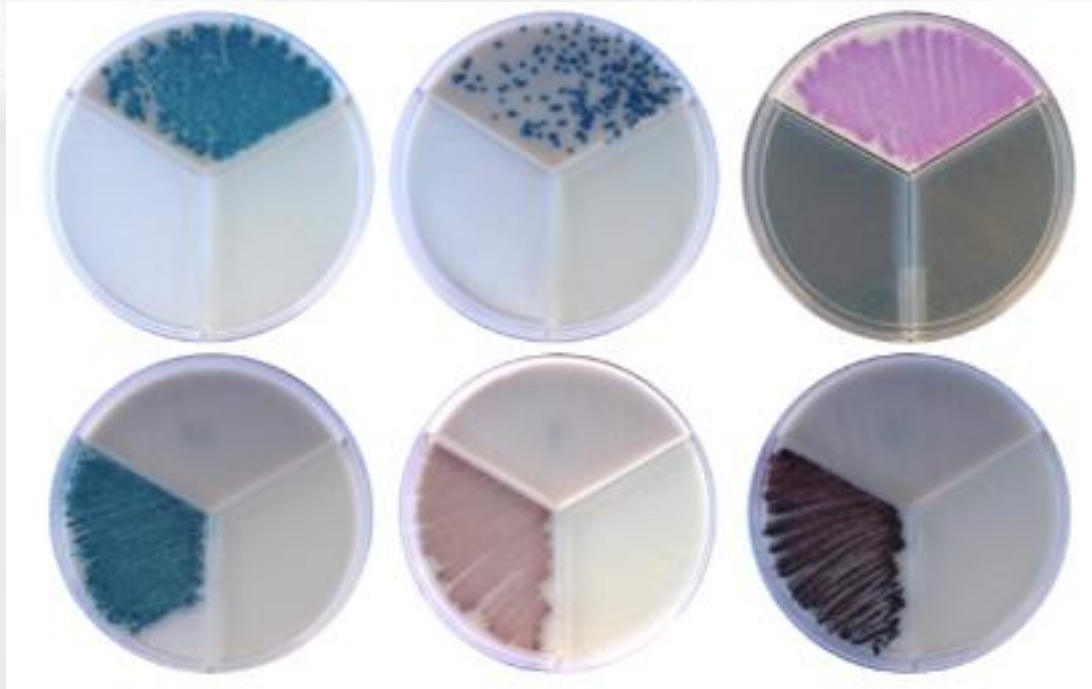


*S. agalactiae*



*NAS*

# Accumast



Streptokokken,  
Stafylokokken, gram-  
negatief

# Mastatest



- 🦠 *S. uberis*, *S. dysgalactiae*, *S. aureus*, NAS en *Klebsiella spp.* en andere coliformen (6)
- 🦠 MIC voor benzylpenicilline, cloxacilline en tylosine (18)



**Take home  
message**

# Take home message

## 🐷 Selectief behandelen heeft

🐷 Geen negatieve gevolgen voor SCC en MP

🐷 Minder antibioticumgebruik

🐷 Bacteriologische genezing ligt iets lager

🐷 Melk kan sneller terug geleverd worden → economisch voordelig

## 🐷 Investering is het waard

🐷 On-practice is mogelijk in Vlaanderen

🐷 On-farm → samenwerking dierenarts!



# Bedankt

Creytens Lien

Doctoraatsstudent M-teamUGent

Lien.Creytens@UGent.be



Lien Creytens



# Met dank aan onze sponsors

