



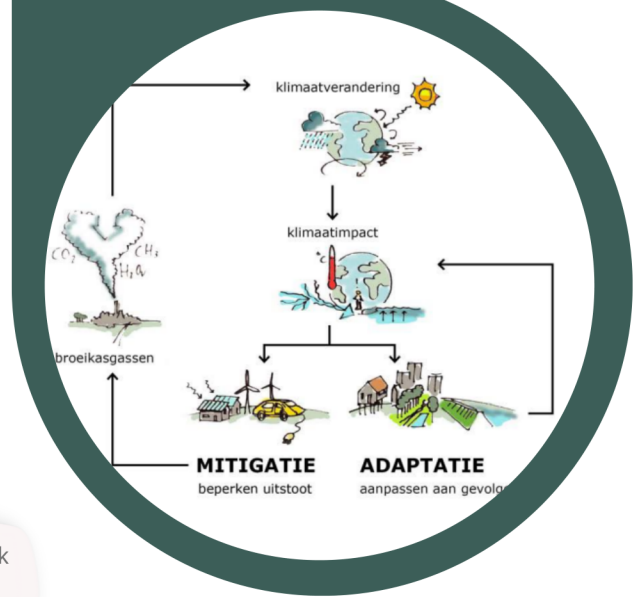


# 11.

## Wijzigend klimaat

-  Gemiddeld warmer: 30 dagen met hittestress zullen er makkelijk 60 dagen worden
-  Natter in de winter (+22%)  
Droger in de zomer (-25% neerslag)
-  Zonnestraling intenser, vaker hittegolven
-  Zeespiegel stijgt

Tip: 'Klimrek+' licht je bedrijf door op vlak van broeikasgasuitstoot en geeft gratis advies [www.klimrekproject.be/meedoen](http://www.klimrekproject.be/meedoen)



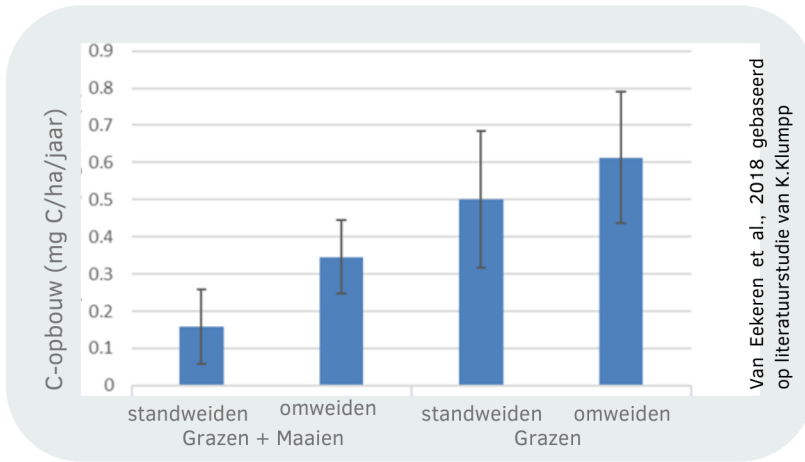
Coninx et al., 2016 Klaar voor de klimaatverandering - Opmaak van een risico- en kwetsbaarheidsanalyse in functie van klimaatadaptatie en uitwerken van adaptatiebeleid op maat van en voor de provincie Antwerpen - Alterra-rapport 2741

### Mitigatie: reductie uitstoot broeikasgassen

**CH<sub>4</sub>** minder dieren, langleefbaarheid verhogen (minder jongvee), additieven in voer (**kruiden?**), genetica

**N<sub>2</sub>O** **meer beweiden**, minder mestopslag, minder kunstmest, betere N efficiëntie rantsoen/bemesting, vlinderbloemigen

**CO<sub>2</sub>** meer hernieuwbare energie, brandstofbesparing : **beweiden ipv maaien**, minimale bodembewerking, koolstofopbouw in bodem



“Ruwvoerproductie bepaalt een groot deel van de klimaatimpact van melk. Ik trok volop de kaart van grasklaver, wat zelfs koolstof uit de atmosfeer opneemt, en opslaat in de bodem”

Karel D'Hooghe, Zele



# Adaptatiemaatregelen



## Hittestress vermijden

- Zorg voor voldoende watervoorziening op de weide
- Laat de koeien overdag binnen, doe aan siësta weiden
- Zorg voor **schaduw**
  - schaduwbomen : belang van soortkeuze, oriëntatie, dichtheid. vb. kroonprojectie tussen 2 tot 35% van de oppervlakte is positief voor dierenwelzijn, te weinig oppervlakte schaduw verhoogt via uitscheiding mest kans op nutriëntenuitspoeling en concentratie aan vb. vliegen, zomermastitis
  - schuilhok
  - toevoegmiddelen in rantsoen
  - shade haven

Shade haven



**Tip:** Voorzie bij ABC weiden de **schaduwbomen op de B-Blok** (overdag weiden)

**Wist je dat:** Je **NPI investeringssteun** voor aanplanting KLE kan krijgen 100% vh normbedrag per boom en boombescherming



## Droogte



Teff



Stuw



Soedan-gras

- Irrigatie
- Peilgestuurde drainage, stuwen
- Droogtetolerante teelten:
  - Productief kruidenrijk grasland e.a. diep wortelende gewassen
    - Grassen: kroopbaar, rietzwenk
    - Vlinderbloemigen: beweiden van luzerne (opgelet: tympanie)
  - Zomergrassen beweiden
    - Teff
    - Soedangras (opgelet: blauwzuur)
  - Voederbomen
- Meer bijvoederen in de zomer / stock op voet (SSP stock sur pied)



**Sponswerking** bodem verhogen: landbouwgrond moet sneller meer en langer regenwater vasthouden in de bodem (wateropslag vullen in winter)

- Bodemstructuur verbeteren (Tegengaan van compactie)
- OS in bodem / bodemleven stimuleren
- Belang vruchtwisseling

Grasland woeler



## Zachtere winters

- meer gewasgroei; **langer weideseizoen**. Potentieel van 250 dagen naar 300 dagen
- doorzaaien van 1-jarigen in (permanent) grasland, bijv. méteil, gerst, haver, voedererwt
- wintergewassen beweiden
  - Granen (erna terug aarvorming), méteil
  - Indien draagkracht het toelaat: kruisbloemigen (bladkool...)